

Byt 422

Dům 4
2.PP

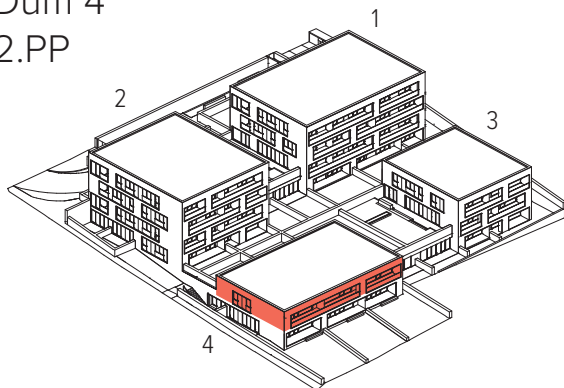
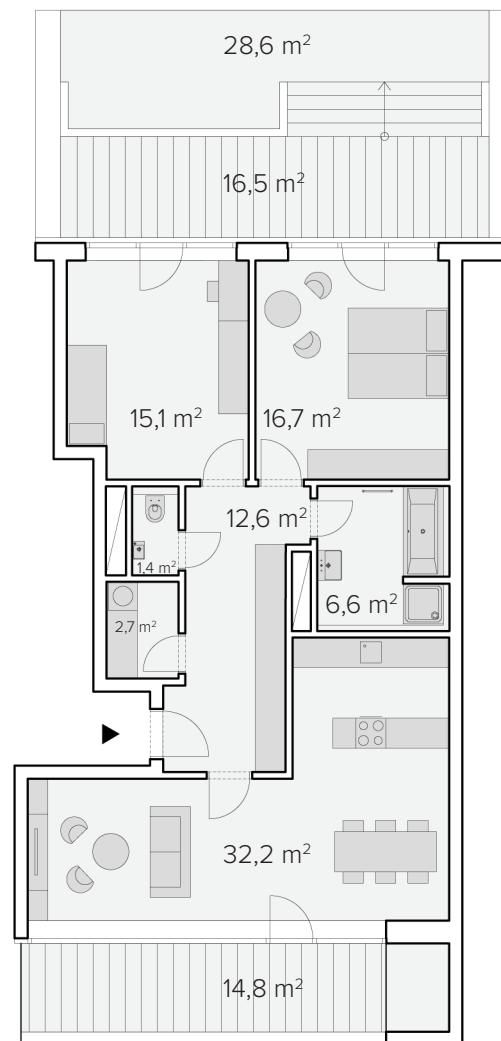
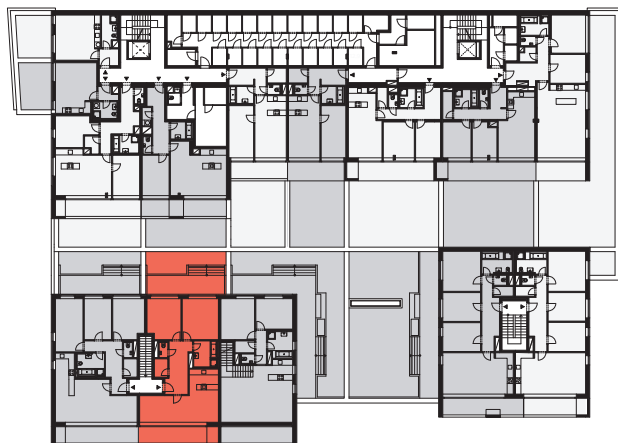


Schéma podlaží



0 m 1 m 5 m
M 1:150



NEUMANKA
BYTOVÉ DOMY

3+kk

Užitná plocha:	87,3 m ²
Podlahová plocha:	91,7 m ²
Balkon:	14,8 m ²
Terasa:	16,5 m ²
Zahrada:	28,6 m ²



TRIKAYA
Nové byty v Brně

Upozornění: Schéma půdorysu představuje dispoziční řešení bytu. Zobrazené vybavení nábytkem, vestavné skříně, kuchyňská linka včetně spotřebičů a pračky nejsou součástí dodávky bytu. Toto vybavení je zobrazeno pouze pro názornost. Specifikace pro konstrukce, povrchové úpravy a vybavení je předmětem přílohy „Kvalitativní standard“.