

Byt 253

Dům 2
2.NP

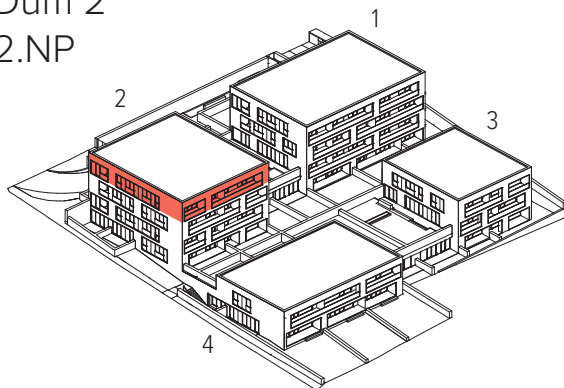
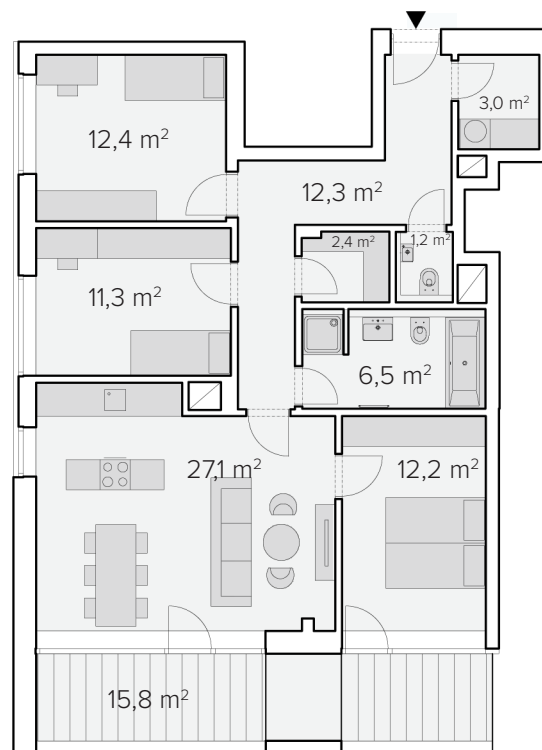
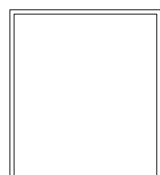
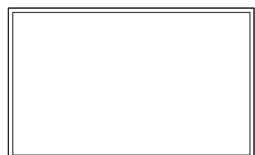
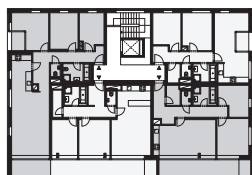


Schéma podlaží



0 m 1 m 5 m

M 1:150



NEUMANKA BYTOVÉ DOMY

4+kk

Užitná plocha:	88,4 m²
Podlahová plocha:	94,1 m²
Balkon:	15,8 m²



TRIKAYA
Nové byty v Brně

Upozornění: Schéma půdorysu představuje dispoziční řešení bytu. Zobrazené vybavení nábytkem, vestavné skříně, kuchyňská linka včetně spotřebičů a pračky nejsou součástí dodávky bytu. Toto vybavení je zobrazeno pouze pro názornost. Specifikace pro konstrukce, povrchové úpravy a vybavení je předmětem přílohy „Kvalitativní standard“.