

Byt 244

Dům 2
1.NP

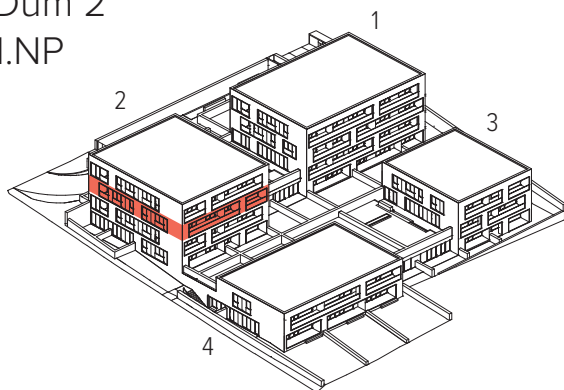
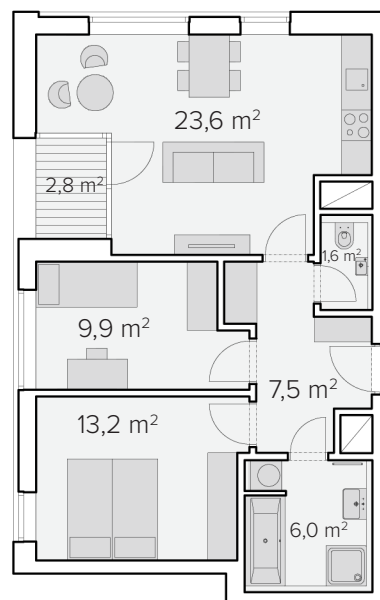
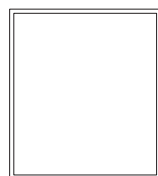
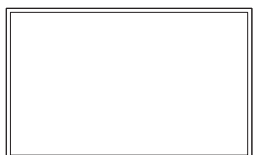
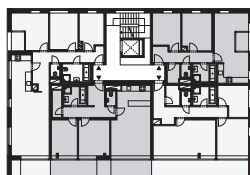


Schéma podlaží



0 m 1 m 5 m
M 1:150



NEUMANKA
BYTOVÉ DOMY

3+kk

Užitná plocha: **61,8 m²**
Podlahová plocha: **65,4 m²**
Lodžie: **2,8 m²**



TRIKAYA
Nové byty v Brně

Upozornění: Schéma půdorysu představuje dispoziční řešení bytu. Zobrazené vybavení nábytkem, vestavné skříně, kuchyňská linka včetně spotřebičů a pračky nejsou součástí dodávky bytu. Toto vybavení je zobrazeno pouze pro názornost. Specifikace pro konstrukce, povrchové úpravy a vybavení je předmětem přílohy „Kvalitativní standard“.