

Byt 134

Dům 1
1.PP

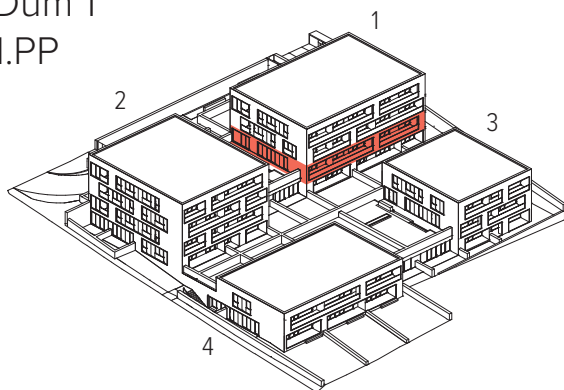
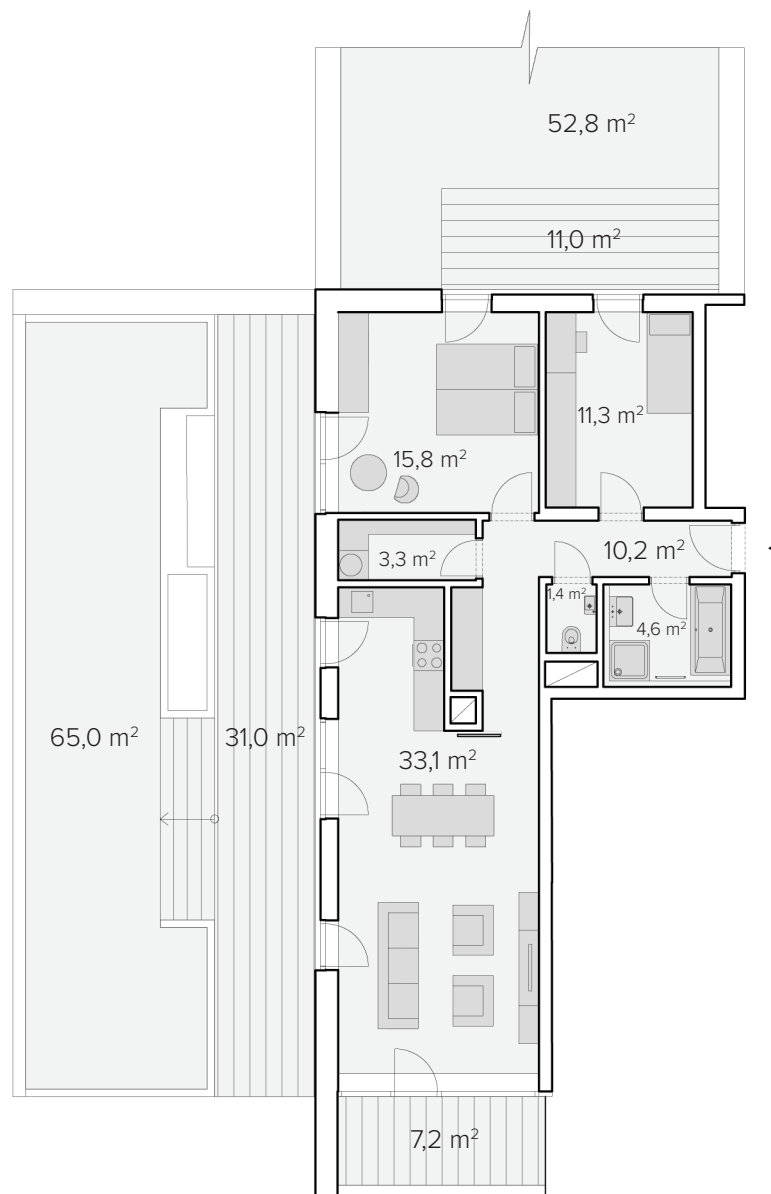
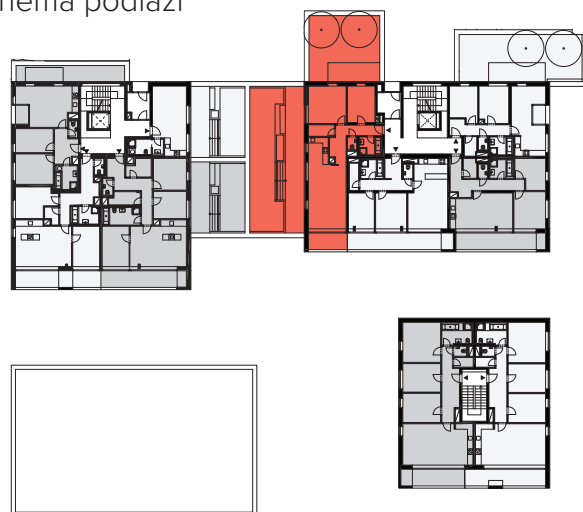


Schéma podlaží



0 m 1 m 5 m
M 1:150



NEUMANKA
BYTOVÉ DOMY

3+kk

Užitná plocha: 79,7 m²
Podlahová plocha: 83,9 m²
Balkon: 7,2 m²
Terasa: 42,0 m²
Zahrada: 117,8 m²



TRIKAYA
Nové byty v Brně

Upozornění: Schéma půdorysu představuje dispoziční řešení bytu. Zobrazené vybavení nábytkem, vestavné skříně, kuchyňská linka včetně spotřebičů a pračky nejsou součástí dodávky bytu. Toto vybavení je zobrazeno pouze pro názornost. Specifikace pro konstrukce, povrchové úpravy a vybavení je předmětem přílohy „Kvalitativní standard“.